

Aplicación

El motor de válvula RCEL ha sido especialmente diseñado para cubrir las demandas de los ambientes de alta vibración a baja frecuencia en las instalaciones navales.

Se utiliza principalmente para el enfriamiento de agua dulce, agua de mar y sistemas de aceite lubricante para los motores principales y auxiliares.

El motor se usa con válvulas Clorius de 3 vías Tipos L3FM-T, M3FM-T y G3FM-T.

Montaje

Para la instalación y la puesta en marcha, deben seguirse cuidadosamente las instrucciones entregadas junto al motor.

Servicio

No requiere servicio especial. Se recomienda controlar y engrasar el motor en cada atraque en puerto o cada tres años.



Información técnica

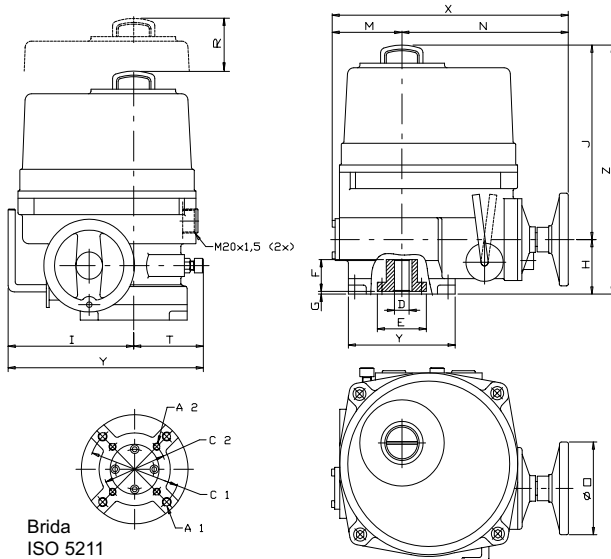
Caja:	Estanca al agua IP67, NEMA 4 y 6
Temperatura ambiente:	-30°C a +70°C, 150°C/1hr.
Suministro de energía:	120/230 VAC, 1-fase (50Hz/60Hz) 380/400/440 VAC, trifásico (50Hz/60Hz) 24 VDC
Interruptores de torque:	Abierto/Cerrado
Interruptor de fin de carrera:	Abierto/Cerrado, 2+2 pcs
Protección contra bloqueo:	Protección térmica integrada Corte a 150°C ± 5°C / Restauración a 97°C ± 15°C
Angulo de recorrido:	90° ± 5°
Indicador:	Indicación de posición continua
Anulación manual:	Mecanismo de desembrague automático
Engranaje de tornillo sin fin:	Lubricación permanente y cierre automático
Topes mecánicos:	Finales de carrera externos regulables
Calentador ambiental:	20 W (115/230 VAC, 24 VDC) Anti-Condensación
Cableado:	2 x R 3/4"
Lubricación:	Grasa NLGI grado 2 (tipo EP)
Materiales:	Acero, Aleación de aluminio, Bronce de aluminio
Revestimiento externo:	Anodizante y Epoxi en polvo
Coefficiente de utilización:	Encendido-Apagado: S2 50% Modulación: S4 75%

Especificaciones								
Tipo	Torque máx. Nm	Tiempo de funcionamiento seg./90° (50/60 Hz)	Peso kg	Nº de giros de manija	Consumo de corriente máx. A (1-fase 120V)	Consumo de corriente máx. A (1-fase 230V)	Consumo de corriente máx. A (trifásico 400V)	Consumo de corriente máx. A (24 VDC)
RCEL 015	147	20/17	14	10	1.2	0.7	0.27	4.5
RCEL 019	186	20/17	14	10	1.2	0.7	0.27	4.5
RCEL 028	274	24/20	17	12.5	2	0.7	0.3	7
RCEL 038	373	24/20	18	12.5	2	1.06	0.37	-
RCEL 060	588	29/24	22	14.5	3.1	1.18	0.5	-
RCEL 100	981	29/24	25	14.5	4.5	2	0.87	-
RCEL 150	1471	87/72	68	43.5	3.1	1.18	0.5	-
RCEL 200	1962	87/72	70	43.5	4.5	1.8	0.8	-
RCEL 250	2452	87/72	70	43.5	4.5	2	0.87	-

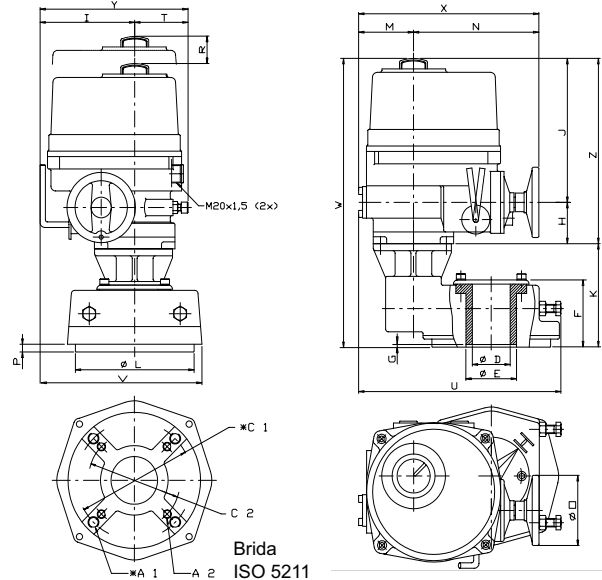
Sujeto a cambios sin notificación.

Esquema de dimensión

RCEL 015 - 100



RCEL 150 - 250



Tipo	RCEL 015	RCEL 019	RCEL 028	RCEL 038	RCEL 060	RCEL 100	RCEL 150	RCEL 200	RCEL 250
Brida	F10, F07	F10, F07	F12, F10	F12, F10	F14, F12	F14, F12	F16, F14*	F16, F14*	F16, F14*
C1	102	102	125	125	140	140	165	165	165
C2	70	70	102	102	125	125	140*	140*	140*
A1	M10	M10	M12	M12	M16	M16	M14*/M16*	M14*/M16*	M14*/M16*
A2	M8	M8	M10	M10	M12	M12	M20	M20	M20
B	15	15	18	18	22	22	30	30	30
D(máx.**)	22	22	32	32	42	42	75	75	75
E	57	57	75	75	85	85	100	100	100
F	43	43	52	52	59	59	126	126	126
G	2	2	2	2	2	2	7	7	7
H	60	60	70	70	78	78	78	78	78
I	139	139	159	159	191	191	191	191	191
J	213	213	250	250	283	283	283	283	283
K	-	-	-	-	-	-	195	195	195
L	120	120	145	145	175	175	266	266	266
M	77	77	83	83	99	99	99	99	99
N	184	184	202	202	226	226	226	226	226
O	102	102	125	125	170	170	170	170	170
P							16	16	16
R	108	108	130	130	178	178	178	178	178
T	85	85	99	99	116	116	116	116	116
U	-	-	-	-	-	-	388	388	388
V	-	-	-	-	-	-	318	318	318
W	-	-	-	-	-	-	556	556	556
X	261	261	285	285	325	325	325	325	325
Y	224	224	258	258	307	307	307	307	307
Z	273	273	320	320	361	361	361	361	361

* Para bridas alternativas opcionales

** Dimensión máxima incluyendo chavetero

Sujeto a cambios sin notificación.